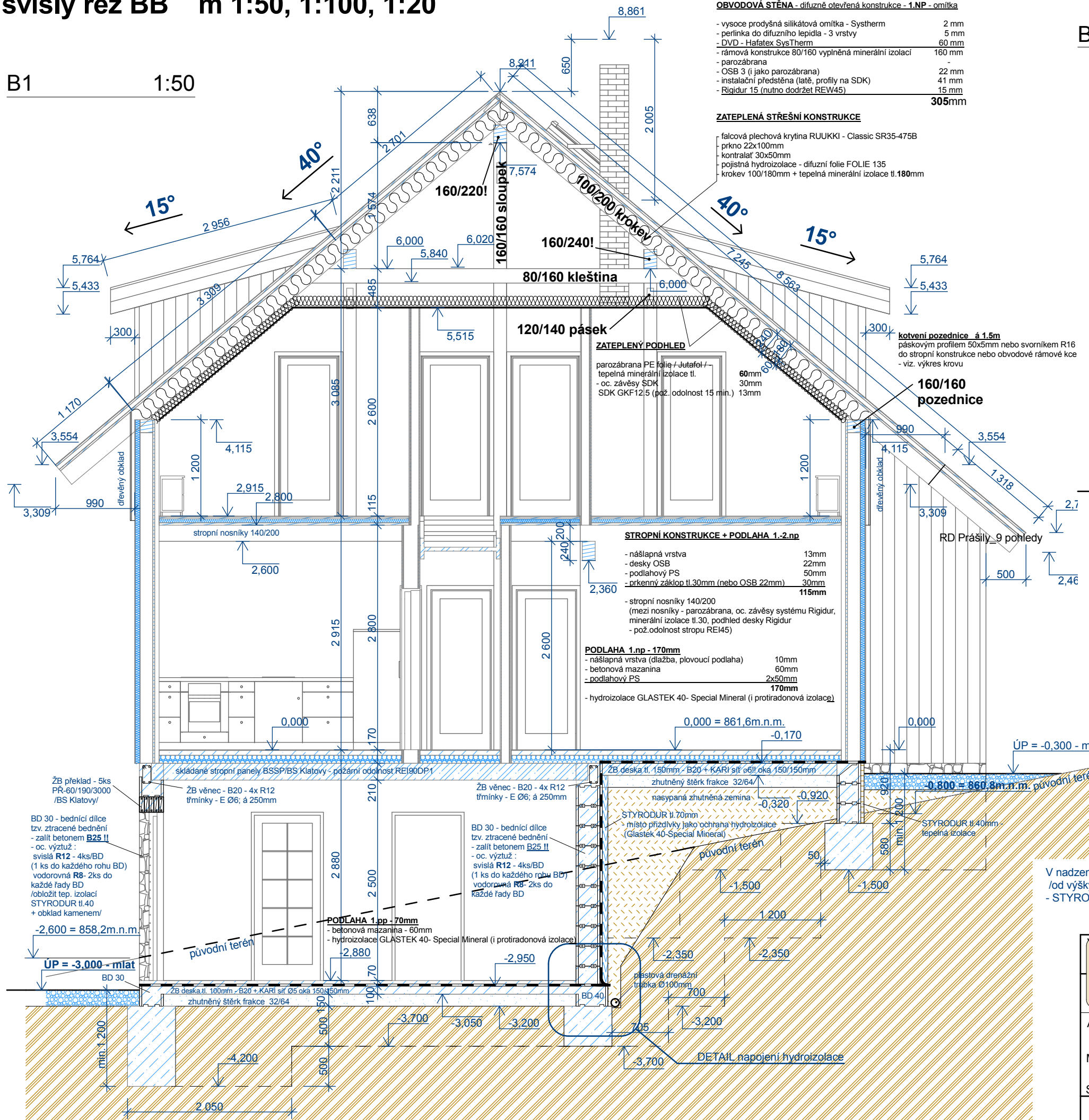


# svislý řez BB m 1:50, 1:100, 1:20

B1 1:50



## OBVODOVÁ STĚNA - difúzně otevřená konstrukce - 1.NP - omítka

- vysoce prodyšná silikátová omítka - Systemerm	2 mm
- perlínka do difúzního lepidla - 3 vrstvy	5 mm
- DVD - Hafatex SysTherm	60 mm
- rámová konstrukce 80/160 vyplněná minerální izolací	160 mm
- parozábrana	-
- OSB 3 (i jako parozábrana)	22 mm
- instalační předstěna (lať, profily na SDK)	41 mm
- Rigidur 15 (nutno dodržet REW45)	15 mm
<b>CELKOVÁ VÝŠKA</b>	<b>305mm</b>

## ZATEPLENÁ STŘEŠNÍ KONSTRUKCE

- falcovaná plechová krytina RUIJKKI - Classic SR35-475B	
- prkno 22x100mm	
- kontralať 30x50mm	
- pojistná hydroizolace - difúzní folie FOLIE 135	
- krokev 100/180mm + tepelná minerální izolace tl.180mm	

## ZATEPLENÝ PODHLAD

- parozábrana PE folie / Jutafol / tepelná minerální izolace tl. 60mm	
- oc. závěsy SDK 30mm	
- SDK GKF12/5 (pož. odolnost 15 min.) 13mm	

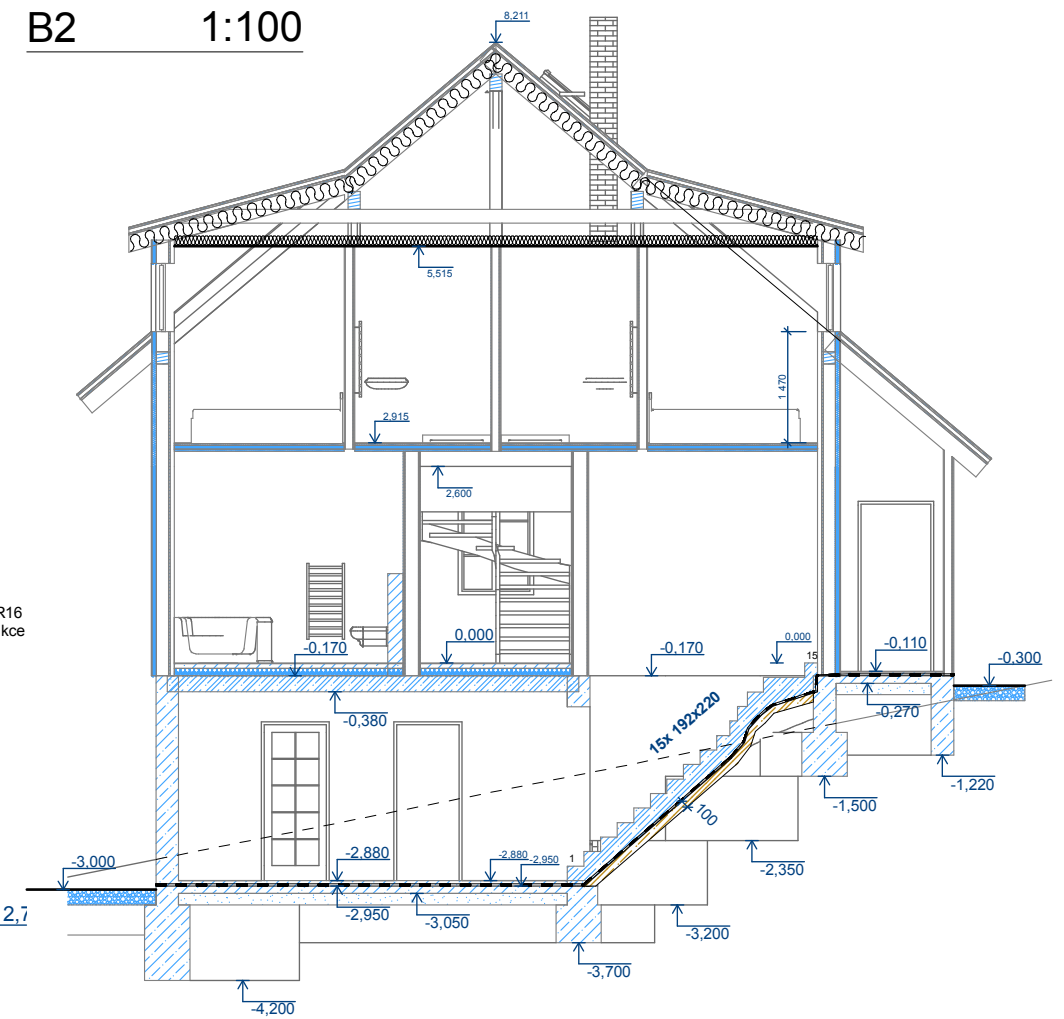
## STROPNÍ KONSTRUKCE + PODLAHA 1.-2.np

- nášlapná vrstva	13mm
- desky OSB	22mm
- podlahový PS	50mm
- prkenný záklop tl.30mm (nebo OSB 22mm)	30mm
<b>CELKOVÁ VÝŠKA</b>	<b>115mm</b>
- stropní nosníky 140/200 (mezi nosníky - parozábrana, oc. závěsy systému Rigidur, minerální izolace tl.30, podhled desky Rigidur - pož.odolnost stropu REI45)	

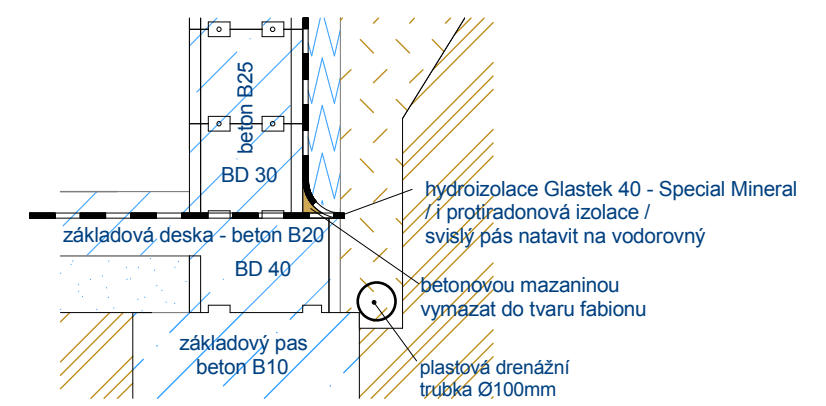
## PODLAHA 1.np - 170mm

- nášlapná vrstva (dlažba, plovoucí podlaha)	10mm
- betonová mazanina	60mm
- podlahový PS	2x50mm
<b>CELKOVÁ VÝŠKA</b>	<b>170mm</b>
- hydroizolace GLASTEK 40- Special Mineral (i protiradonová izolace)	

B2 1:100



## DETAIL napojení hydroizolace 1:20



V nadzemní části podzemního podlaží provést obklad na bednicí dílce /od výšky -0.170 do hloubky 300mm pod budoucí upravený terén / - STYRODUR tl.40mm - tepelná izolace + obklad kamenem

±0,000 = 861,60 m.n.m.

AKCE : <b>NOVOSTAVBA RD a TERASA</b>		Brožka Jaroslav Bolevecká náves 14/19, Písek 603 428 847 www.brozka.cz	
MÍSTO STAVBY :	obec Prášíly, parc.č. [ ] k.ú. Prášíly	FORMÁT	2x A4
STUPEŇ DOKUMENTACE :	DSP - stavební část	KÓTOVÁNO V	mm
<b>svislý řez BB</b>		DATUM	09/2010
		Č. PARÉ	
MĚŘÍTKO :	1:50, 1:100, 1:20	Č. VÝKRESU	F1.6